

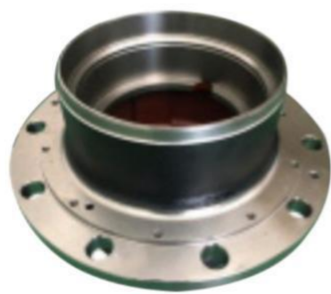
轮边减速器总成
Edge Reducer Assembly



轴间差速器总成
Interaxle Differential Assembly



轮间差速器总成
Interwheel Differential Assembly



后轮壳
Rear wheel housing Assembly



盆角齿
Pelvic tooth



转向节总成
Steering Knuckle Assembly



凸缘
Flange



内齿圈
Inner Gear Ring



贯通轴
Driving Shaft

SUBTRACTION ASSEMBLY 差减总成系列



汉德425中 (新款)



汉德425后



汉德TGX桥中



汉德TGX桥后



一汽A4C中桥



一汽A6E中桥

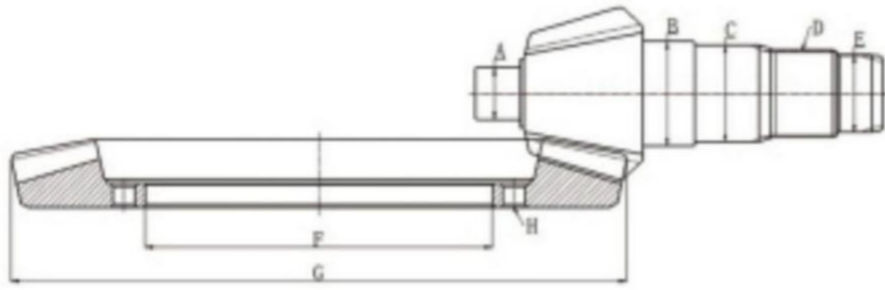


一汽378后桥



STR中桥

HOST MATCHING BASIN ANGLE TOOTH SERIES 主机配套盆角齿系列



徐工系列



厦工系列



柳工系列



临工953系列



汉德469系列



汉德TGX系列



汉德425系列



蓬翔QL350系列



一汽457系列



一汽A4C/85S系列



一汽A6T系列



红岩H8B系列



青特435/440系列



重汽曼11/曼12系列



153系列



AC16奔驰系列



一汽A0E/A6系列



STR系列



方盛安凯459系列



方盛440系列

部分产品目录>>>>

Partial product catalogs

产品名称	速比型号	产品名称	速比型号
STR系列	17/28 15/29 12/29 16/29 21/29 23/29 26/33	MCY11	7/37 8/37 9/37 10/37 11/37 12/37 8/39 9/39
AC16系列	17/28 21/29 24/29	MCY12	7/37 8/37 9/37 10/37 11/37 12/37 13/37 14/38
北奔系列	15/29 17/29 18/27 21/28 24/29 25/29	HD425	7/37 8/37 9/37 10/37 11/37 12/37
红岩大扭矩	17/28 18/27 21/28 24/29	一汽457	6/35 6/38 6/41 7/37 8/39 9/37 9/40
红岩H8B	19/33 21/34 24/35 27/32 28/37	一汽457	10/37薄 10/37厚 11/39 12/35 12/37
TGX/MCP16	17/29 18/27 21/28 24/29	AK/方盛459	6/35 7/37 8/37 8/39 9/37 9/40 10/37 10/41
一汽AOE	15/28 16/29 17/29 18/27 21/28 23/28	AK/方盛459	10/43 11/37 12/37 12/41 13/37 15/41 15/43
一汽A6E	17/29 18/27 21/28 23/28	QT459	7/37 8/37 8/39 9/37 10/37 11/37 12/37 15/41
东风大力神	17/29 18/27 21/28 24/29	HD469	7/37 8/37 9/37 10/37 11/37 12/37 13/37 14/38
EQ140	6/35 6/38 6/41 7/37 8/39 9/39	MCY13	7/37 8/37 9/37 10/37 11/37 12/37 13/37 14/38
EQ145	6/38 6/41 7/37 8/39 9/39	一汽A6T	8/39 9/40 10/41 11/41 12/41 13/40 15/43 16/43
1094	6/35 6/38 6/41 7/37 8/39 9/39	一汽A9T	9/40 10/41 11/41 12/41 13/40 15/43 16/43
EQ153	6/37 6/38 6/39 6/41 7/36 7/39 8/39 9/37	红岩A6A	7/37 8/37 9/37 10/37 11/37 12/37
EQ153	9/40 10/41 11/43	奔驰440	9/37 10/37 11/37 12/37
378/A6R	7/37 7/39 8/39 9/37 9/39 10/39	一汽498	8/39 9/37 9/40 12/43
QT398	9/37 10/37 11/37 12/37 13/37	一汽485	8/37 8/39 9/37 9/39
方盛440	7/36 9/37 10/37 11/37	QT485	7/37 8/37 9/37 10/37 11/37 12/37
方盛440	12/37 13/37	QL350	7/36 7/39 8/39 9/37 9/40 10/37 11/37
QT440	7/36 7/39 8/39 9/37 10/37	AAC/85S	8/39 9/40 9/37 11/41
QT440	11/37 12/37 13/37 15/41	QT233	18/27 21/28 24/29 17/29
方盛445	9/37 10/37 13/37	美驰160	6/35 6/38 6/41 7/37 8/39 9/40
一汽390	7/36 8/39 7/41 7/38 6/38	方盛奔驰	17/29 18/27 20/28 24/29

KING PIN KIT

转向节主销修理包



部分产品目录>>>>

Partial product catalogs

产品名称	规格	标准配置 付数/件	重量 (斤/付)	产品名称	规格	标准配置 付数/件	重量 (斤/付)
聚宝375/1028	25*125	15	3	东风双桥/运煤王/天锦	42*240	4	13.8
BJ130	25*148	15	3.4	方盛桥	42*238	4	14
BJ1046	25*148	15	3.4	豪沃T5G	45*187	4	12.3
江西五十铃	25*168	15	3.5	豪沃09款	45*200	4	14.1
BJ1041	30*148	15	4.7	150/9T	45*245	4	15.3
亚州136/康铃二代新康玲二代	30*148	15	4,50	小欧曼	45*245	4	15,10
东风金霸	30*155	10	4.9	斯太尔/红岩金刚	47*206	4	13.5
一汽红塔	30*158	10	4.9	豪沃T7H	47*206	4	14.9
时代轻卡	30*165	10	5.2	乘龙王	47*232	4	16.2
加强时代轻卡	30*165	10	5.2	德龙M3000	48*234	4	17.2
EQ1060/NJ131	30*178	10	5,70	EQ153	47*240	4	16.9
跃进轻卡	30*184	10	5.75	EQ153(双油孔)	47*240	4	16.9
江淮6700	30*188	10	5.8	EQ153(新式油封)	47*240	4	16.9
EQ1061	32*185	10	6.9	悍威/悍威新式	48*244	4	17.8
杭挂宝石1060	30*189	10	5.95	J6领航版	48*275	4	20.3
杭挂宝石1070	32*180	10	6.6	CA16T	48*278	4	20.2
江淮6800	32*185	10	6.91	新款CA16T	48*278	4	20.2
江淮6800加长	32*195	10	6.95	陕汽德龙	50*223	4	18.2
小金龙/宇通	35*192	8/GW6	7.8	北方奔驰	50/51*223	4	18.6
EQ1053	35*195	6	8.1	汉德7.5T	50/51*223	4	18.6
EQ140	38*208	6	9.6	汉德7.5T改进型	50/51*223	4	18.6
福田599140衬套加大	38*208	6	10,10	豪沃10款	50*233	4	17.5
6871/大金龙	38*215	6	10	金王子	50*228	4	17.6
CA141	38*220	6	10.1	江淮格尔发	50*244	4	17.8
EQ145	38*230	6	10.2	解放J6	50*250	4	19.82
德纳桥	38*228	6	10.8	华菱	50*252	4	20.9
瑞沃240	38*235	6	10.6	新解放J6	52*274	4	23
江淮6782	40*228	6	13.2	欧曼ETX9	52*198	4	17.4
豪沃A7	42*185	4和6/GW4	11.5	欧曼雄狮/13T/紫罗兰	52*248	4	21
瑞沃160	42*208	6	11.7	大力神(双油孔)	52*248	4	21
EQ144	42*228	6	12.4	解放J6A2Q	52*248	4	21.9
欧曼ETX6	42*233	4	12.6	德龙F3000	54*232	4	21.72
CA151	42*230	6	12.6	德龙X3000	55*232	4	22.5
663金龙6820金龙6885	42*238	4	13.5	红岩杰狮9.5T	54*235	4	23

THE STEEL PLATE IS THE SHOE 钢板肖 蹄铁肖



殚精竭虑 精益求精

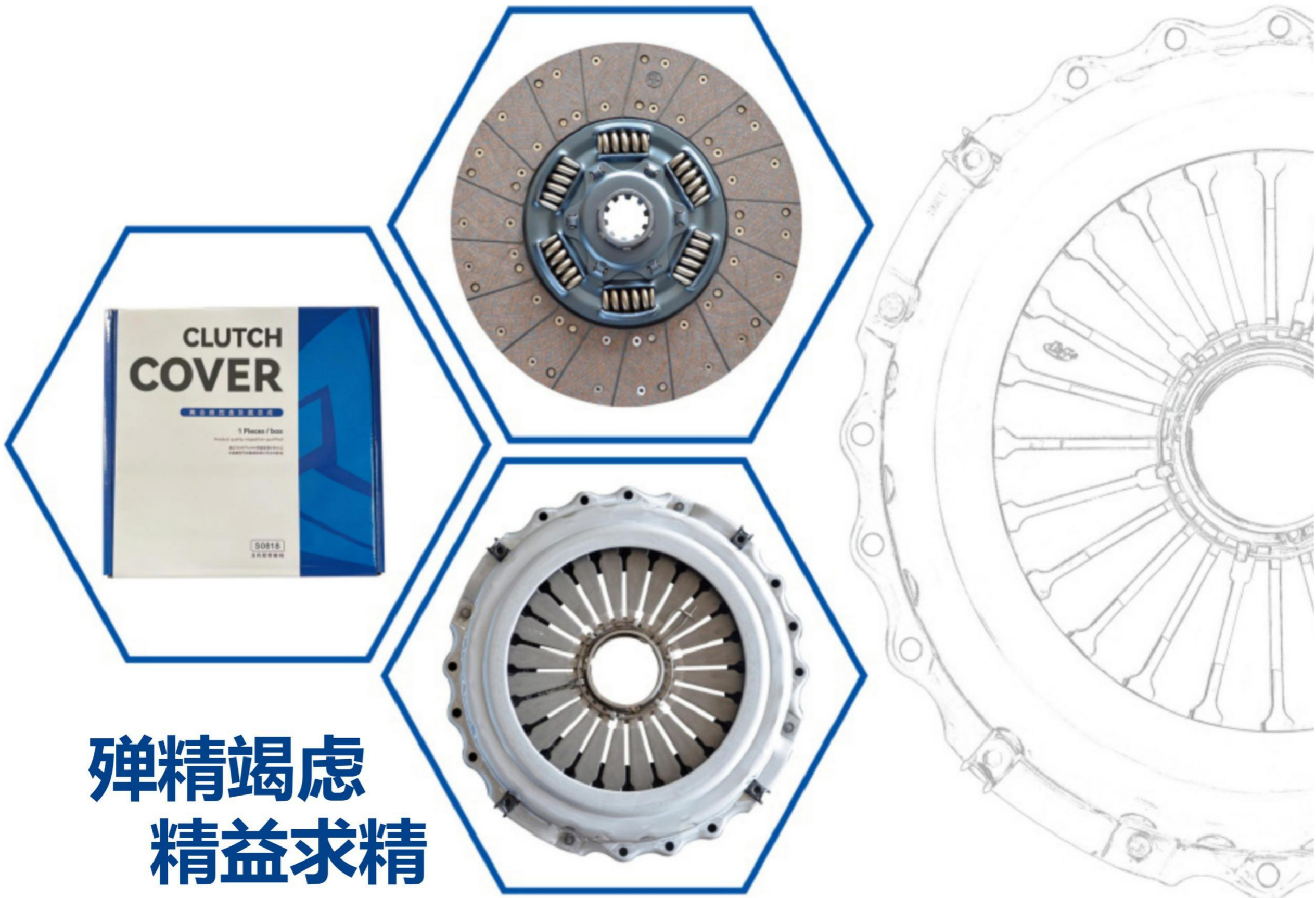
部分产品目录>>>>

Partial product catalogs

型号名称	尺寸	型号名称	尺寸	型号名称	尺寸	型号名称	尺寸
NJ131前销及帽(洗白)	Φ25*115	STR前销单槽	Φ30*155	柳特王后销	Φ35*184	奔驰偏心	Φ30*102
NJ131前销加长及帽(洗白)	Φ25*125	STR前销双槽	Φ30*155	南京前销	Φ35*148	新金刚杰狮	Φ30*180
NJ131后销(洗白)	Φ25*110	STR前销双槽(散装)	Φ30*155	南京后销	Φ35*155	斯太尔后偏	Φ28*88
NJ131后销	Φ25*115	STR前销双槽(电泳)	Φ30*155	南京后偏	Φ30*140	斯太尔轮边轴	Φ28*95
NJ131后销	Φ25*125	STR前销双槽(磷化)	Φ30*155	运煤王后偏	Φ30*133	奔驰轮边轴	Φ35*85
NJ131倒挡轴	Φ25*125	STR前销双槽带锁片	Φ30*155	紫罗兰前销	Φ40*164	AC16轮边轴	Φ35*96
NJ131付轴	Φ25.5*238	STR前销双槽带锁片(散装)	Φ30*155	紫罗兰后销	Φ40*170	AOE轮边轴	Φ35*96
EQ1061前销	Φ25*125	STR前销双槽带锁片(电泳)	Φ30*155	212行星轴	Φ20*119	大力神轮边轴	Φ35*96
EQ1061前销及帽	Φ25*130	STR前销双槽带锁片(磷化)	Φ30*155	BJ130字轴双支45#	Φ22*136	汉德偏心	Φ30*125.5
EQ1061后销	Φ30*119	STR前销双槽螺旋带锁片	Φ30*155	BJ130十字轴双支40Cr	Φ22*137	格尔发前偏	Φ35*108
EQ1061后支架销	Φ30*136	STR前销双槽螺旋带锁片(散装)	Φ30*155	145倒挡轴Φ30	Φ30*136	格尔发后偏	Φ35*126.5
EO1061偏心	Φ28*98	STR前销双槽螺旋带锁片(电泳)	Φ30*155	145倒挡轴Φ38	Φ38*110	奔驰钢板销直销	Φ30*150
EQ140前销洗白	Φ30*130	STR前销双槽螺旋带锁片(磷化)	Φ30*155	145前偏	Φ28*153	奔驰钢板销直销	Φ30*160
EQ140后销洗白	Φ35*148	STR前销双槽螺旋不带锁片(磷化)	Φ30*155	奥威四大偏心无牙	Φ32*108	134后销	Φ25*110
EQ140倒挡轴	Φ30*156	STR后销单槽	Φ30*165	奥威四大偏心有牙	Φ30*108	斯太尔前肖及帽	Φ30*188
EQ140前偏	Φ28*138	STR后销双槽	Φ30*165	新奥威偏心(电镀)	Φ32*153	斯太尔前肖及帽黑磷化	Φ30*188
EQ140后偏	Φ28*168	STR后销双槽(散装)	Φ30*165	华菱T850后销	Φ32*150	70矿/蹄铁销	Φ32*115
EQ140油缸缸销洗白	Φ30*150	STR后销双槽(电泳)	Φ30*165	华菱后偏	Φ30*122	富华桥挂车销带盘	Φ28*155
CA141前销洗白	Φ25*133	STR后销双槽(磷化)	Φ30*165	13T后偏Φ6	Φ32*147	富华桥挂车销带盘(发黑)	Φ28*155
CA141前销及帽	Φ25*133	STR后销双槽螺旋	Φ30*165	13T后偏Φ8	Φ32*147	富华桥挂车销带盘	Φ28*145
CA141后支架销洗白	Φ30*145	STR后销双槽螺旋(散装)	Φ30*165	13T前销	Φ28*125	富华桥挂车销带盘(发黑)	Φ28*145
CA141前偏	Φ28*130	STR后销双槽螺旋(电泳)	Φ30*165	13T后销	Φ28*135	富华桥挂车销直销	Φ28*125
CA141后偏	Φ28*155	STR后销双槽螺旋(磷化)	Φ30*165	奔驰偏心带帽不高频	Φ30*125	富华桥挂车销直销	Φ28*135
EQ144前销	Φ30*150	STR前偏调质黑磷化	Φ43*224	奔驰偏心带帽	Φ30*125	富华桥挂车销带帽	Φ28*160
EQ144后销	Φ35*170	STR前偏调质电镀	Φ43*224	奔驰偏心带帽(散装)	Φ30*125	富华桥挂车销带帽(发黑)	Φ28*160
EQ144前偏	Φ28*114	STR前偏精车(白身)	Φ43*224	奔驰偏心带帽(电镀)	Φ30*125	富华桥挂车销带帽	Φ28*170
EQ144后偏	Φ28*140	STR前偏调质黑磷化40Cr	Φ43*224	奔驰偏心带帽(电泳)	Φ30*125	富华桥挂车销带帽(发黑)	Φ28*170
EQ144后偏及帽	Φ28*160	欧曼前偏电镀	Φ43*226	奔驰偏心带帽(磷化)	Φ30*125	J6前销及帽新式(电镀不高频)	Φ30*186
CA151前销	Φ30*144	红岩前销	Φ25*150	奔驰偏心带帽螺旋	Φ30*125	J6前销及帽新式(磷化)	Φ30*186
CA151后销	Φ30*165	红岩后销	Φ32*165	奔驰偏心带帽螺旋(散装)	Φ30*125	J6前销及帽新式(电镀)	Φ30*186
CA151前销及帽	Φ30*165	五吨王单槽	Φ30*160	奔驰偏心带帽螺旋(电泳)	Φ30*125	16T/457后偏及帽	Φ32*177
CA151前偏	Φ32*126	五吨王双槽	Φ30*160	奔驰偏心带帽螺旋(磷化)	Φ30*125	16T/457后偏及帽高频	Φ32*177
CA151后偏	Φ32*162	五吨王双槽(磷化)	Φ30*160	奔驰偏心带帽不高频	Φ30*140	斯太尔后销及帽	Φ30*201
EQ153前销	Φ30*148	五吨王单槽	Φ30*170	奔驰偏心带帽	Φ30*140	天龙垂臂销	Φ35*125.5
EQ153前销螺旋	Φ30*148	五吨王双槽	Φ30*170	奔驰偏心带帽(散装)	Φ30*140	F2000冲杆销带平帽	Φ30*238
EQ153后销	Φ35*155	五吨王双槽(磷化)	Φ30*170	奔驰偏心带帽(电镀)	Φ30*140	F3000冲杆销带平帽(电镀)	Φ25*238
EQ153后支架销	Φ35*165	CA150/9T前销	Φ30*165	奔驰偏心带帽(电泳)	Φ30*140	M2000冲杆销	Φ30*215
EQ153前偏	Φ30*114	CA150/9T后销	Φ35*173	奔驰偏心带帽(磷化)	Φ30*140	红岩杰狮前销带盘	Φ30*164
EQ153后偏	Φ32*148	16T前偏	Φ32*140	奔驰前销	Φ25*140	红岩杰狮刹车蹄销	Φ30*118
EQ153倒挡轴	Φ38*212	16T后偏	Φ32*156	奔驰前销(磷化)	Φ25*140		
豪沃前销	Φ30*153	柳特王前销	Φ35*173	奔驰后销	630*143		

CLUTCH PRESSURE PLATE

离合器 压盘



殫精竭慮
精益求精

部分产品目录>>>>

Partial product catalogs

产品名称	马力/材质	适用车型	产品名称	马力/材质	适用车型
离合器片	102PS 复合纱	255+齿	离合器片	500-540PS 科马1790	430大马力T7
离合器片	DS430*10c*d44.5mm	江淮格尔发K5	离合器片	420-500PS AF8809	430三级减震大六簧
离合器片	102PS 复合纱	275+齿	离合器压盘	420-500PS	重汽430内孔240
离合器片	120PS 复合纱	300+齿	离合器压盘	130PS 330*195*365	EQ140325膜片偏孔
离合器片	130PS AF8809	DS142	离合器压盘	130PS 330*190*365	DS142膜片正孔
离合器片	130PS AF8809	EO140	离合器压盘(欧马可)	120PS 255*160	DS255膜片
离合器片(欧马可)	130PS 科马1690	140欧马可	离合器压盘(欧马可)	105PS 275*175*320	DS275膜片
离合器片	200PS AF8809	EQ145	离合器压盘(欧马可)	110PS 300*190*365	300膜片
离合器片	200PS AF8809	145三级减震	离合器压盘(欧马可)	130PS 330*195*365	EQ140325片偏孔
离合器片(欧马可)	200PS 科马1690	145欧马可	离合器压盘(欧马可)	200PS 350*200*380	145膜片EQ350
离合器片(欧马可)	200PS 科马1690	151欧马可	离合器压盘	260-430PS J6	奥威一东J6430拉式
离合器片	200PS AF8809	DS151	离合器压盘	500-540PS	重汽430内孔260
离合器片	210PS AF8809	EQ380	离合器压盘	360-460PS	豪沃DTP430拉式
离合器片	210PS AF8809	380三级减震	离合器压盘	120PS 255*160	DS255膜片
离合器片	220PS AF8809	EQ395	离合器压盘	105PS 275*175*320	DS275膜片
离合器片	220PS AF8809	395三级减震	离合器压盘	110PS	300膜片
离合器片	260-375PS AF8809	430小孔八簧	离合器压盘	200PS 350*200*380	145膜片EQ350
离合器片	260-430PS AF8809	430三级减震大孔	离合器压盘	200PS 350*200*365	350D膜片
离合器片	260-375PS AF8809	430三级减震小孔	离合器压盘	200PS 352*216*381	151膜片350
离合器片	360-500PS AF8809	重汽430/法需奥	离合器压盘	210PS 380*200*410	380膜片小孔
离合器片	360-500PS AF8809	430四级减震大孔	离合器压盘	220PS 395*220*410	395膜片小孔
离合器片	420-500PS AF8809	430三级激光焊接6簧	离合器压盘	260-340PS	二汽430膜片



U型螺栓 中心螺丝

HIGH QUALITY U-BOLT 高品质U型螺栓

匠心品质 | 助您一路畅行

超高强度★从容应对各种严苛路况载况



精益求精 持之以恒

部分产品目录>>>>

Partial product catalogs

产品名称	规格	长度	产品名称	规格	长度
140前马	18*78	160-260	STR后马	24*93	320-640
140后马	22*78	460-660	欧曼	24*93	360-620
1061后马	20*78	320-560	柳特王(红岩)	24*103	540-700
151前号	20*93	180-360	九公分半挂(富华桥)	24*93	320-480
153前马	20*93	180-360	十公分半挂(M24*103)	24*103	320-480
153双桥	27*93	280-460	十二公分半挂(黄河)	24*123	340-500
153后马	24*93	520-720	十五公分半挂	24*153	300-420
457双桥(153双桥10公分)	27*103	300-460	奥威	30*93	480-640
457单桥(153-10公分)	24*103	580-700	130骑马	16*72	120-440
大力神	27*93	480-640	1061前马	16*78	100-240
08豪沃	24*93	340-620	德龙X3000	27*93	320-420
奔驰前马	20*93	260-360	日野	27*93	320-420
奔驰后马	24*103	420-620	欧曼GTL	27*93	320-420
德龙前马	18*93	200-400	70矿后马	30*123	60-61-62
STR前马	18*93	180-420	J6后马	30*93	360-660

配套品质 产品定制 品牌代工

FLANGE SERIES

凸缘系列



精益求精
持之以恒

部分产品目录>>>>

Partial product catalogs

产品名称	规格	适用车弄	产品名称	规格	适用车弄
角齿凸缘	180*4*31*87	AC16	贯通轴凸缘	165*4*16*70*72高	重汽153
贯通轴凸缘	165*8*46*67	豪沃	中桥角齿凸缘	180*4*46*92(花边)	安凯459/华菱
贯通轴凸缘	180*4*46*67	豪沃	角齿凸缘	165*8*31*78*15	北方奔驰
角齿凸缘	165*8*46*90	豪沃	角齿凸缘	180*4*31*78	北方奔驰
角齿凸缘	180*4*46	豪沃	角齿凸缘	180*4*31*87	北方奔驰
贯通轴凸缘	165*4*46*77	重汽曼	二轴凸缘	180*4*28*145	法士特
后角齿凸缘	165*4*31*15	重汽曼	二轴凸缘	180*4*28*110	法士特
角齿凸缘	165*4*46*90*15	重汽曼	二轴凸缘	180*4*28*122	法士特
角齿凸缘	180*4*31*85*78	重汽曼	二轴凸缘	180*4*28*100	法士特
角齿凸缘	165*4*28*58	重汽曼11	二轴凸缘	180*4*28*70	法士特
角齿凸缘	180*4*28*58	重汽曼11	二轴凸缘	180*4*49*110	法士特
角齿凸缘	180*4*28*80带台	重汽曼11	二轴凸缘	180*4*49*120	法士特
角齿凸缘	180*4*28*75	汉德425	二轴凸缘	180*4*28*90	法士特
角齿凸缘	180*4*28*66	汉德425	二轴凸缘	180*4*16*85	法士特
角齿凸缘	180*4*28*75*85带台	汉德425轻量化	二轴凸缘	180*4*54*87	伊顿
角齿凸缘	180*4*28*80*75	汉德425轻量化	二轴凸缘	180*4*54*128	伊顿
贯通轴凸缘	180*4*28*75	汉德469	二轴凸缘	180*4*54*96	伊顿
角齿凸缘	180*4*31*78*85带台	汉德469	贯通轴凸缘	180*4*16*75*83	江淮格尔发
角齿凸缘	180*4*31*85*78带盘	汉德469	贯通轴凸缘	180*4*16*75	联合重卡
角齿凸缘	180*4*34*68	青特435	角齿凸缘	180*4*34*90	方盛440
贯通轴凸缘	180*4*16*72	青特435	角齿凸缘	180*4*22*90*89	方盛440
贯通轴凸缘	180*4*24*70*72	青特440	贯通轴凸缘	180*4*39*110	方盛459
角齿凸缘	180*4*28*87	青特440	角齿凸缘	180*4*34*110高	一汽440
贯通轴凸缘	180*4*35*73切边	一汽457	贯通轴凸缘	165*4*8	斯太尔
角齿凸缘	180*4*45切边	一汽498专用	角齿凸缘	180*4*28*73	蓬翔457
角齿凸缘	180*4*16*80*89	一汽A4C	角齿凸缘	180*4*34*77切边	一汽485
贯通轴凸缘	180*4*28*70*70	一汽A4C/440桥	贯通轴凸缘	180*4*28*70*72	方盛440
角齿凸缘	180*4*34*85*84	一汽A4C/A8E	角齿凸缘	165*4*42*85*88	北奔440
角齿凸缘	180*4*45*114	一汽A6E	角齿凸缘	180*4*28*80*76	奔驰440
贯通轴凸缘	180*4*35*76	一汽A6T	贯通轴凸缘	165*4*46*67*85(15孔)	豪沃T7
角齿凸缘	180*4*42*77切边	一汽A6T	角齿凸缘	165*4*46(12孔)	豪沃
角齿凸缘	180*4*45*85带台	一汽A6T	角齿凸缘	180*4*22*90	(新款)红岩H8B
角齿凸缘	180*4*45*85切边带槽	一汽AOE	贯通轴凸缘	70*29*80	广汽日野
贯通轴凸缘	180*4*20*78*80	红岩H8B	角齿凸缘	180*4*31*85*83带台	红岩H8A
中桥角齿凸缘	180*4*31*73*90	红岩H8B	角齿凸缘	180*4*49*97*88	东风440
后桥角齿凸缘	180*4*22*77*90	红岩H8B	角齿凸缘	180*4*49*97*76	东风440
后桥角齿凸缘	180*4*30*78	红岩大扭矩	角齿凸缘	180*4*46*82*139	青特459
贯通轴凸缘	180*4*39*110	安凯459	角齿凸缘	180*4*85*76.5	华凌439
中桥角齿凸缘	180*4*50*90	红岩H8B三代	角齿凸缘	180*4*39*76*90	富华470
中桥角齿凸缘	180*4*46*139	青特459	角齿凸缘	180*4*16*89	青特435
中桥角齿凸缘	180*4*46*139	青特459	角齿凸缘	180*4*16*89	青特435

DIFFERENTIAL ASSEMBLY SERIES

差数器总成系列



殫精竭力 精益求精

部分产品目录>>>>

Partial product catalogs

产品型号	主动齿齿数	齿合套齿数	凸缘花键齿数	摩擦方式
重汽AC16	30	10	31	垫片
AC16新款(粗轴)	30	12	31	滚针轴承
重汽曼11	37	12	28	垫片
重汽曼12	38	12	28	垫片
重汽曼13	37	12	31	垫片
重汽MCP16	32	12	31	滚针轴承
汉德曼新款	30	12	31	滚针轴承
汉德425	30	10	28	垫片
HDZ425	35	10	28	垫片
HDZ425加强型(粗)	30	12	28	垫片
HDZ425加强型(粗)	35	12	28	垫片
HDZ425加强型(粗)	30	12	28	滚针轴承
HDZ425加强型(粗)	35	12	28	滚针轴承
汉德469	42	12	31	垫片
汉德IGX(HDZ300)	32	12	31	垫片
汉德TGX新款	34	12	31	垫片
汉德TGX新款	32	12	31	滚针轴承
红岩H8B	34	6	31	垫片
红岩H8B新款粗轴	34	6	31	垫片
红岩大扭矩	30	9	31	垫片
红岩大江桥	30	10	31	垫片
青特435	26	20	34	垫片
青特440	29	12	34	垫片
青特485	37	10	31	垫片
青特459	35	18	46	垫片
青特S99	37	12	31	滚针轴承
青特469(37齿)	37	12	31	垫片
一汽485	26	10	45	垫片
一汽A4C(85S)	29	13	34	垫片
一汽A6E	32	13	45	垫片
一汽A6T	35	13	45	滚针轴承
一汽AOE	30	10	45	垫片
一汽AAOE	32	10	45	垫片
一汽440(AOT)	26	20	34	垫片
蓬翔QL400/457	24	12	31	垫片
蓬翔QL350/435	24	12	31	垫片
蓬翔QL350/435	28	12	31	垫片
东风大力神	30	10	35	垫片
方盛440	29	13	34	垫片
方盛459	30	18	46	垫片
富华470	35	18	46	垫片
富华470	35	18	46	垫片

WHEEL SIDE REDUCER ASSEMBLY SERIES 轮边减速器总成系列

专业生产 值得信赖



部分产品目录>>>>

Partial product catalogs

产品名称	产品编号	总高度	装配内径	太阳轮高度	太阳轮齿数	内齿圈齿数	行星齿轮齿数	速比
斯太尔	AZ9231340329	250mm	264mm	59mm	内26外23	57	16	I=3.478
09款豪沃	AZ9231340128	250mm	264mm	59mm	内26外29	61	16	I=3.1
重汽AC16	AZ9981340370	246mm	266mm	55mm	内40外19	56	18	I=3.947
新款AC16	AZ7129340070-1	246mm	266mm	55mm	内40外19	56	18	I=3.947
德龙F3000	81.35114.6113	282.5mm	268mm	55mm	内40外19	56	18	I=3.947
德龙牵引	81.35114.6111	282mm	268mm	55mm	内40外25	55	16	I=3.947
德龙新M3000	DZ91129340036	250mm	264mm	55mm	内40外25	55	16	I=3.846
安奔2BZ	HFF2405050CK2BZ	282.5mm	268mm	55mm	内40外19	56	18	I=3.947
安奔2BZ-1	HFF2405050CK2BZFT-1	282.5mm	264mm	55mm	内40外19	56	18	I=3.947
安奔4BZ	HFF2405050CK4BZ	295mm	264mm	67mm	内40外22	48	13	I=3.18
安奔5BZ	HFF2405050CK5BZ	282.5mm	264mm	55mm	内40外25	55	16	I=3.2
安奔6BZ	HFF2405050CK6BZ	282mm	264mm	56mm	内16外23	57	16	I=3.478
安奔8BZ	HFF2405050CK1VZC	267mm	264mm	40mm	内40外23	57	16	I=3.478
欧曼9G	HFF2405010CK9GFT	252mm	264mm	58mm	内26外23	57	16	I=3.478
北方奔驰	A463500609	272mm	268mm	45mm	内40外19	56	18	I=3.947
奔驰V3		272mm	268mm	45mm	内40外23	57	17	I=3.2
北奔坑口		258mm	305mm	55mm	内40外24	76	26	I=4.16
一汽解放AOE	2405035-AOE	295mm	264mm	58mm	内35外26	74	23	I=3.846
一汽解放J6DP128	2405035-DP128	278mm	266mm	58mm	内35外19	56	18	I=3.947
一汽新大威		282.5mm	268mm	55mm	内40外19	56	18	I=3.947
一汽解放A6E	2405035-A6E	295mm	268mm	58mm	内35外19	56	23	I=3.846
一汽大江		272mm	266mm	45mm	内40外19	56	18	I=3.947
联合重卡	W2405010F32D	280mm	268mm	58mm	内35外19	56	18	I=3.947
东风大力神	2405ZHS01-010	290mm	268mm	58mm	内40外19	56	18	
东风大力神II代	2405ZHS01-010	290mm	268mm	58mm	内40外19	56	18	
红岩H8B	2501605636	246mm	266mm	55mm	内40外19	56	18	I=3.947
柳汽霸龙		246mm	266mm	55mm	内40外19	56	18	I=3.947
方盛3代		282.5mm	266mm	55mm	内40外19	56	18	I=3.947

TIRE BOLTS

轮胎螺栓



部分产品目录>>>>

Partial product catalogs

型号名称	适用车型	规格	材质
后轮螺丝	福田	22*20.3*130	40R/35CRMO
后轮螺丝	汉德宽体	24*154/165/175/195	40R/35CRMO
后轮螺丝	新款霸龙	24.3*140	40R/35CRMO
后轮螺丝	BPW	22*22.3*140	40R/35CRMO
后轮螺丝	BPW	24*22.3*130	40R/35CRMO
后轮螺丝	汉德免维护	22.3*110/105	40R/35CRMO
后轮螺丝	J6领航	25.5*110/120/130	40R/35CRMO
后轮螺丝	解放J6	24.5*124	40R/35CRMO
后轮螺丝	工程王/柳特王	24*22.3*130/140	40R/35CRMO/35CRMOV
后轮螺丝	红岩/奔驰/德龙	22.3*130/135/140	40R/35CRMO/35CRMOV
后轮螺丝	欧曼	23.5*120/135	40R/35CRMO
后轮螺丝	469	22.3*120	40R/35CRMO
后轮螺丝	A6T	24.5*140	40R/35CRMO
后轮螺丝	A6T	25.5*124	40R/35CRMO
后轮螺丝	斯太尔	23.3*132/140/145	40R/35CRMO/35CRMOV
后轮螺丝	巨星三	22*20*122	40R/35CRMO
后轮螺丝	富化16吨	22*22*130	40R/35CRMO
后轮螺丝	重汽曼	22.3*109	40R/35CRMO
后轮螺丝	汉威498	24*125	40R/35CRMO
前轮螺丝	斯太尔	23*100	40R/35CRMO
前轮螺丝	豪沃	23*82	40R/35CRMO
前轮螺丝	红岩/奔驰/德龙	22.3*95	40R/35CRMO
前轮螺丝	A2Q	25.5*110	40R/35CRMO
前轮螺丝	汉德宽体	24*130	40R/35CRMO
前轮螺丝	汉德免维护	22.3*105	40R/35CRMO
前轮螺丝	A6T	24.5*76/83	40R/35CRMO
前轮螺丝	红岩碟刹	22.3*85	40R/35CRMO

SINOTRUK BRACKET SERIES 重汽支架系列



WG9925520201
豪沃前簧后支架



AZ9100520010
斯太尔前簧前支架



WG9925520207
豪沃T7前簧后支架



豪沃后桥
分室支架



0006
前簧后支架



0010二桥前右支架
前簧后支架



HOWO
前簧左/右前支架



WG9100510008
豪沃稳定杆托架



011
二桥前左支架



豪沃后桥
推力杆下支架



WG9725593016
发动机支架



HOWO 08款
前簧前支架



转向节支架



金王子拖车钩座



AZ9114930093 前拖



豪沃稳定杆支座



HOWO 08款 柄杆



豪沃5孔/8孔/9孔盖板



08款钢板座



HOWO 0035 支板总成



590009/590010
发动机支架



09V 前拖钩



AC16 桥中桥后分室支架
WG9981340044



AC16桥后桥后分室支架
WG9981340043



HOWO A7 前钢板盖板

SHACMAN BRACKET 陕汽支架系列



DZ9118526024
前簧右前支架1



新款钢板座



M3000 发动机支架



德龙支架 SZ0823



德龙前制动底板



德龙前簧后支架
DZ9118526023



DZ95259520443
德龙后簧后支架



DZ9114526271
前簧后支架左



德龙前簧前支架
DZ9118521011



F3000 前钢板支架



德龙翻转摇臂左右支撑



DZ950257 支架



DZ91259520246
钢板盖板



DZ9114598692/8693
发动机支架



DZ9112440091-92
前分泵支架



德龙F3000
齿轮室支架



德龙前制动凸轮轴



81.50710.0109
德曼后分室支架



HD95009410031
德龙7.5T 转向横拉杆臂



推力杆支架



德龙后簧前支架
81.41307.0043



德龙方向机支架
DZ9113403012



方向机支架
DZ96189430753



德龙豪骏液压锁



德龙牵引座 DZ95189840014
德龙牵引座 DZ95189840010